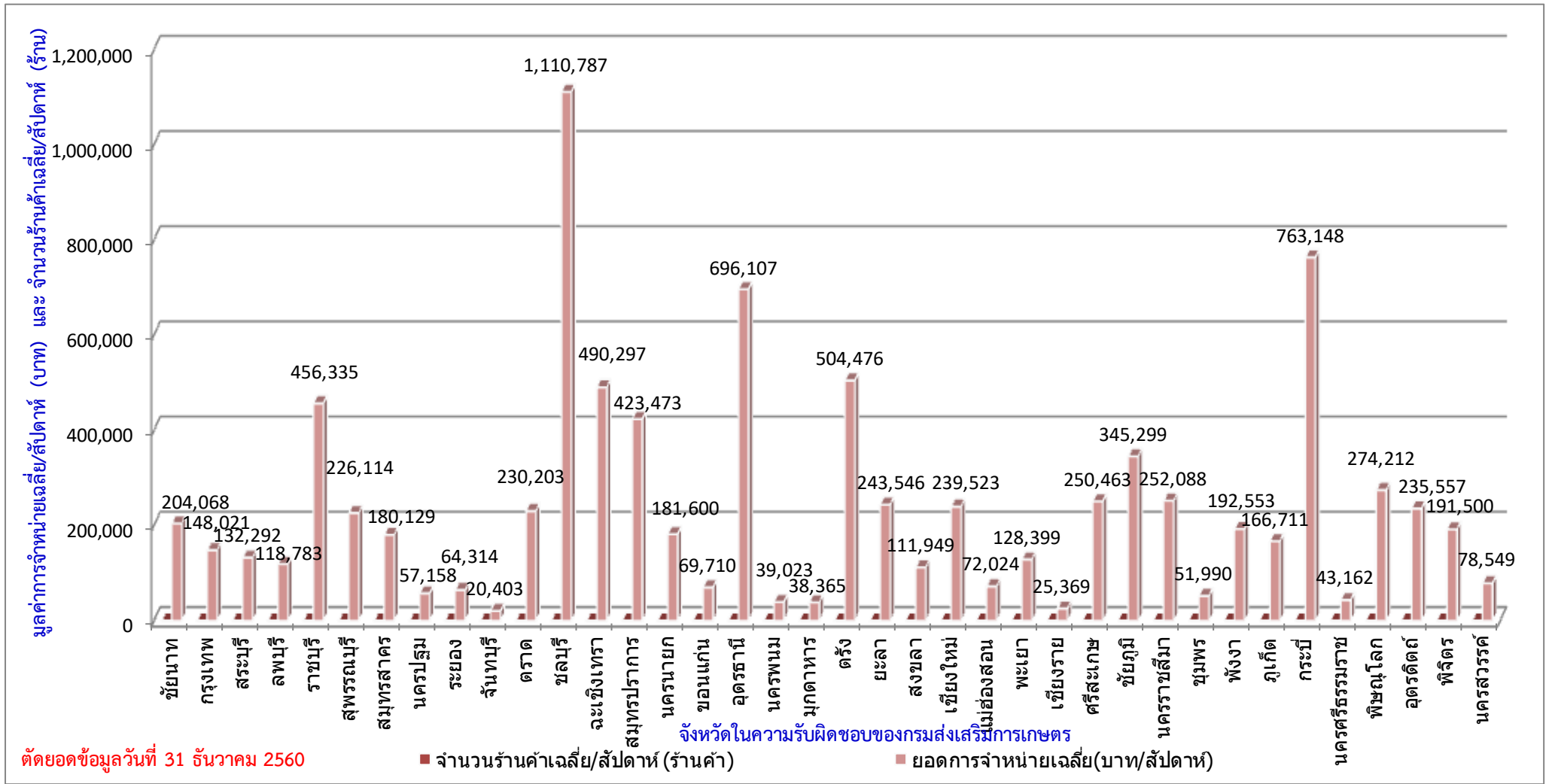


จำนวนร้านค้าและยอดการจำหน่ายเฉลี่ยต่อสัปดาห์ ของตลาดเกษตรกร 38 จังหวัด ภายใต้การกำกับดูแลของกรมส่งเสริมการเกษตร ปี 2560



ตัดยอดข้อมูลวันที่ 31 ธันวาคม 2560

จังหวัด	ชัยนาท	กรุงเทพฯ	สระบุรี	ลพบุรี	ราชบุรี	สุพรรณบุรี	สมุทรสาคร	นครปฐม	ระยอง	จันทบุรี	ตราด	ชลบุรี	ฉะเชิงเทรา	สมุทรปราการ
จำนวนร้านค้า	66	37	66	76	79	36	28	36	57	19	103	278	194	49
ยอดจำหน่าย	204,068	148,021	132,292	118,783	456,335	226,114	180,129	57,158	64,314	20,403	230,203	1,110,787	490,297	423,473
จังหวัด	นครนายก	ขอนแก่น	อุดรธานี	นครพนม	มุกดาหาร	ตรัง	ยะลา	สงขลา	เชียงใหม่	แม่ฮ่องสอน	พะเยา	เชียงราย	ศรีสะเกษ	ชัยภูมิ
จำนวนร้านค้า	66	55	223	15	31	173	147	46	83	16	96	29	54	109
ยอดจำหน่าย	181,600	69,710	696,107	39,023	38,365	504,476	243,546	111,949	239,523	72,024	128,399	25,369	250,463	345,299
จังหวัด	นครราชสีมา	ชุมพร	พังงา	ภูเก็ต	กระบี่	นครศรีธรรมราช	พิษณุโลก	อุตรดิตถ์	พิจิตร	นครสวรรค์	รวมข้อมูลจากตลาดเกษตรกร 38 จังหวัด			
จำนวนร้านค้า	113	24	69	109	260	46	110	92	101	61	ร้านค้า/สัปดาห์ 3,253 ร้าน			
ยอดจำหน่าย	252,088	51,990	192,553	166,711	763,148	43,162	274,212	235,557	191,500	78,549	ยอดจำหน่ายเฉลี่ย/สัปดาห์ 9,057,698 บาท			